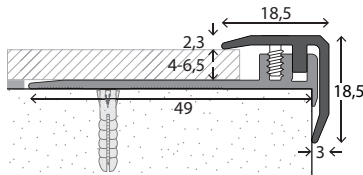


**DESIGN  
STEP**



**DESIGN-STEP Schraubprofil  
Nr. 331, 18,5 x 18,5 mm**

- Aluminium.
- Für Belagstärken 4 - 6,5 mm.
- Treppenkantensystem mit Schraubbefestigung.
- Inklusive Basisprofil.

TÜV Zertifikat-Nr. 44 780 14206213

Oberprofil (Aluminium)

Werkstoff: EN AW 6063 (DIN EN 573)  
Werkstoffzustand: T6 (DIN EN 755-2)  
Vorbehandlung: E6 (DIN EN 17 611)  
Schichtdicke Eloxal: Klasse 15 (DIN EN 17 611)

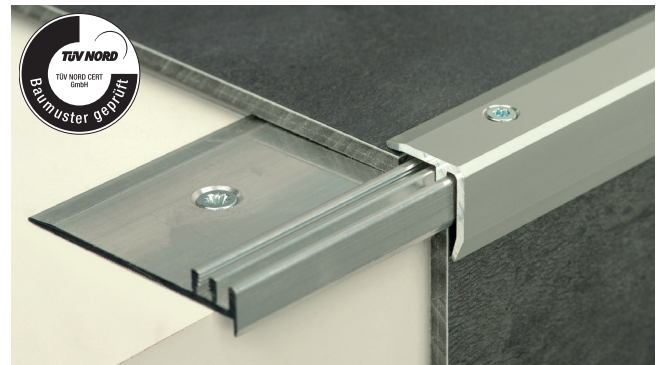
Basisprofil (Aluminium)

Werkstoff: EN AW 6063 (DIN EN 573)  
Werkstoffzustand: T6 (DIN EN 755-2)

**Lieferumfang:** Aluminium-Oberprofil, Aluminium-Basisprofil, Befestigungsmaterial

**Geeignet für:** Designbelag / LVT Click und Loose Lay  
**Montageart:** Clipsen  
**Längen:** 250, 100 cm  
**Farben:** silber, Edelstahl matt, Edelstahl gebürstet

**Design Step ist ein zweiteiliges Treppenkantensystem für die Verarbeitung von Bodenbelägen mit Stärken von 4,0 – 6,5 mm. Herzstück des Systems ist das massive, breite Basisprofil, das eine hohe Belastbarkeit garantiert. Die Aufnahmenut nimmt den Steg des Oberprofils auf; dadurch wird das Drehmoment abgefangen und ein Verkippen verhindert. Das Oberprofil kann mit den beigegepackten Schrauben sicher im Schraubkanal des Basisprofils verankert werden. Das Design Step-System besticht nicht nur durch innovative Technik, sondern auch durch ein neues, puristisches Design. Beide Profiltypen haben dieselbe Formgebung und können daher ideal miteinander kombiniert werden. Prinz verbindet im Design Step Treppenkantensystem durchdachte Technik und hohe Flexibilität mit perfektem Design.**



**DESIGN-STEP screw section  
no. 331, 18.5 x 18.5 mm**

- Aluminium.
- For covering thicknesses 4 - 6.5 mm.
- Stair nosing system with screw fastening.
- Including base section.

TÜV certification no. 44 780 14206213

Upper section (Aluminium)

Material: EN AW 6063 (DIN EN 573)  
Material condition: T6 (DIN EN 755-2)  
Pre-treatment: E6 (DIN EN 17 611)  
Thickness of anodised layer: Class 15 (DIN EN 17 611)

Base section (Aluminium)

Material: EN AW 6063 (DIN EN 573)  
Material condition: T6 (DIN EN 755-2)

**Included:** Aluminum top section, aluminium base section, fastening material

**Suitable for:** Design flooring / LVT click and loose lay  
**Installation:** clipsing  
**Lengths:** 250, 100 cm  
**Colours:** silver, stainless steel matt, stainless steel brushed

**Design Step is a two-part stair nosing system for the processing of floor coverings with thicknesses of 4.0 - 6.5 mm. The heart of the system is the massive, wide base section, which guarantees a high load capacity. The location groove takes up the bridge of the top section; This intercepts the torque and prevents tilting. The top section can be securely anchored in the screw channel with the enclosed screws. Design Step does not only impress with its innovative technology, but also with its new, puristic design. Both types of profiles have the same shape and can therefore be ideally combined. Prinz combines sophisticated technology and high flexibility with a perfect design in the Design Step stair nosing system.**